

Réunion publique d'information Réseau de Chaleur PLATEAU NORD RILLIEUX LA PAPE

Zone 1 PERICA - 23 Novembre 2020



Chauffage urbain
GRANDLYON

Plateau Nord par ENGIE



Financé
par


RÉPUBLIQUE
FRANÇAISE

*Liberté
Égalité
Fraternité*



GRANDLYON
la métropole

Sommaire

Chauffage urbain
GRANDLYON

Plateau Nord par ENGIE



- 1 **Introductions**
- 2 **Présentation du projet**
- 3 **Programme de travaux**
- 4 **Communications**
- 5 **Questions / Réponses**
- 6 **Conclusion**

Financé
par



GRANDLYON
la métropole

Introductions

- M. Michel MATHIEU

Président de Plateau Nord Energie

- M. Alexandre VINCENDET

Maire de Rillieux-la-Pape, Conseiller de la Métropole de Lyon

- M. Jérôme d'ASSIGNY

Directeur Régional de l'ADEME Auvergne Rhône-Alpes

- M. Philippe GUELPA-BONARO

Vice-président de la Métropole de Lyon Climat, Energie et Réduction de la publicité

Chauffage urbain
GRANDLYON

Plateau Nord par ENGIE

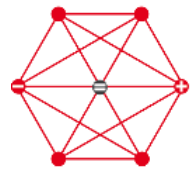


Financé
par



GRANDLYON
la métropole

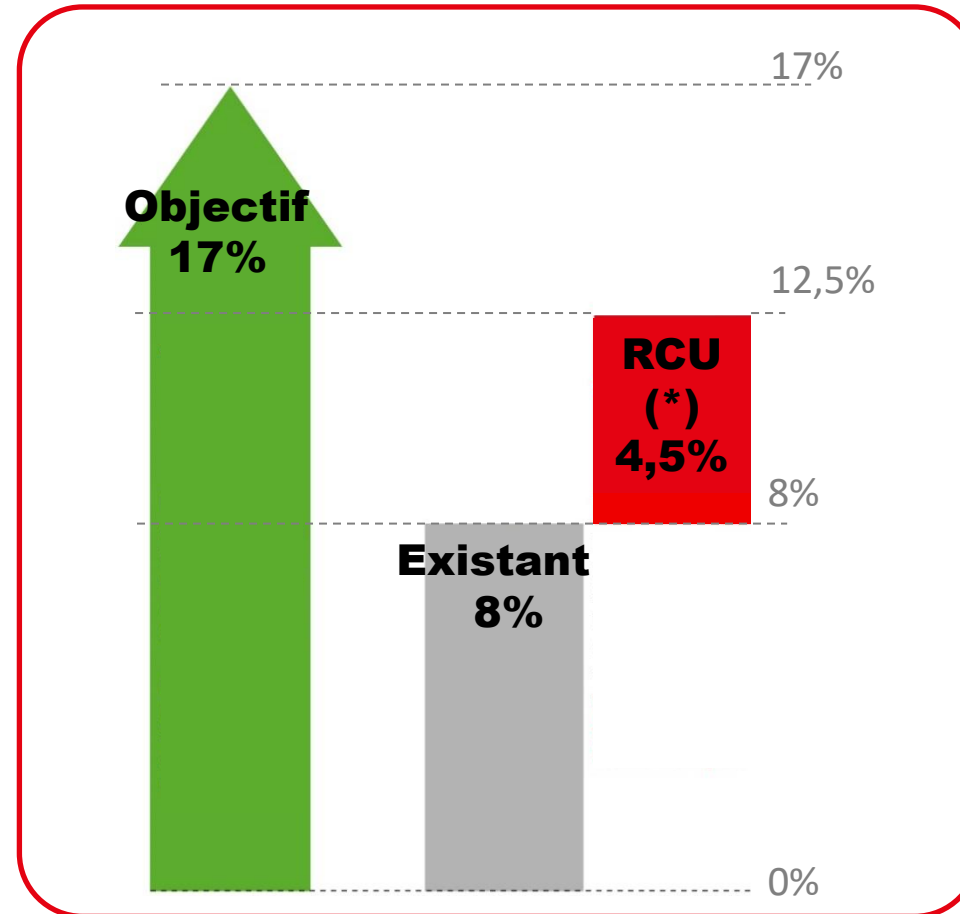
Les réseaux de chaleur et la transition énergétique sur la Métropole de Lyon



**SCHÉMA
DIRECTEUR
ÉNERGIES
GRANDLYON**

17%

d'énergies renouvelables
et de récupération dans la
part des consommations
métropolitaines d'ici 2030,
soit un taux de croissance
de 100 %



(*) réseau de chaleur urbain

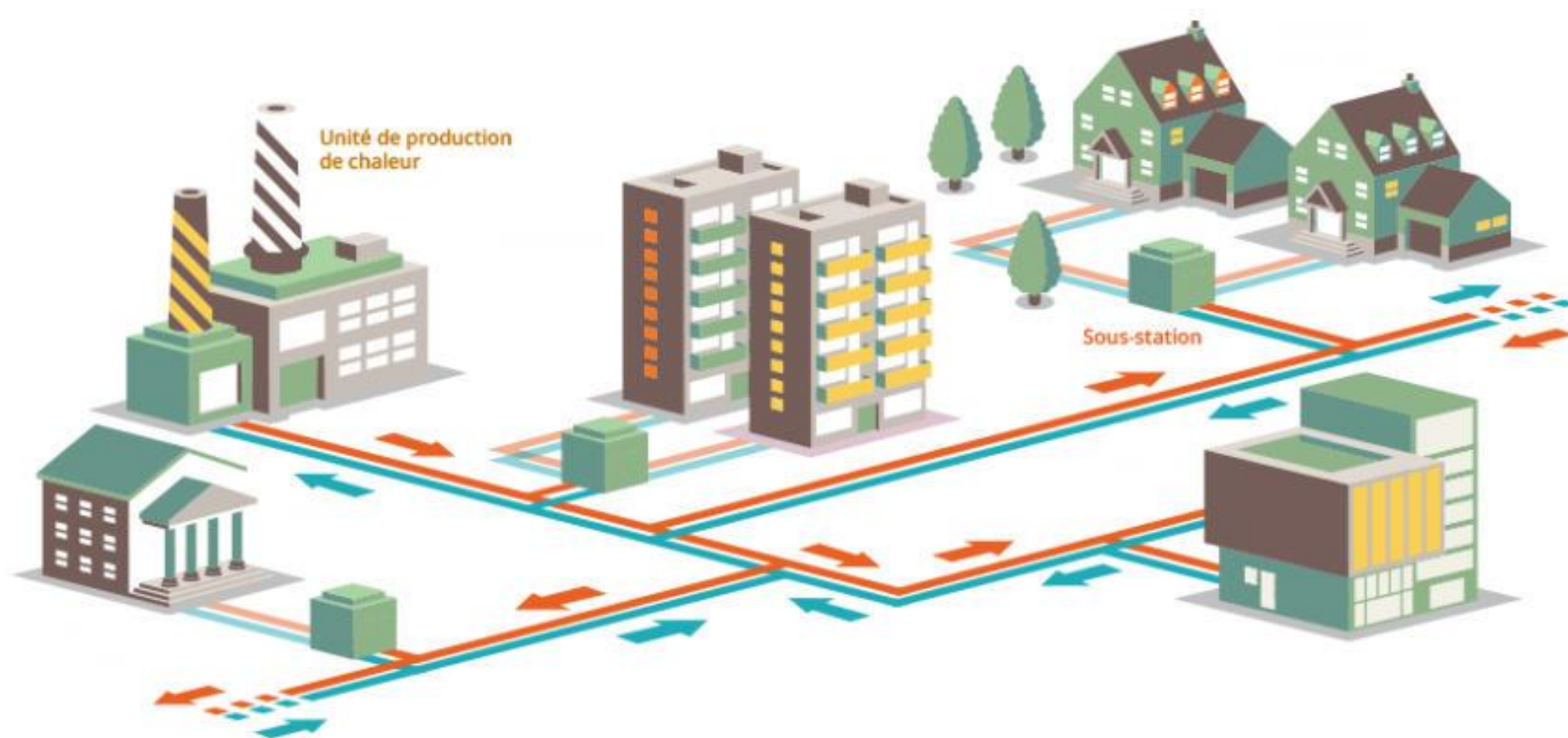
Chauffage urbain
GRANDLYON

Plateau Nord par ENGIE

Sommaire

- 1 **Introductions**
- 2 **Présentation du projet**
- 3 **Programme de travaux**
- 4 **Moyens de communication**
- 5 **Questions / Réponses**
- 6 **Conclusion**

Principe de fonctionnement d'un réseau de chaleur



Présentation du Déléataire de Service Public

- **SAS Plateau Nord Energie (PNE)**

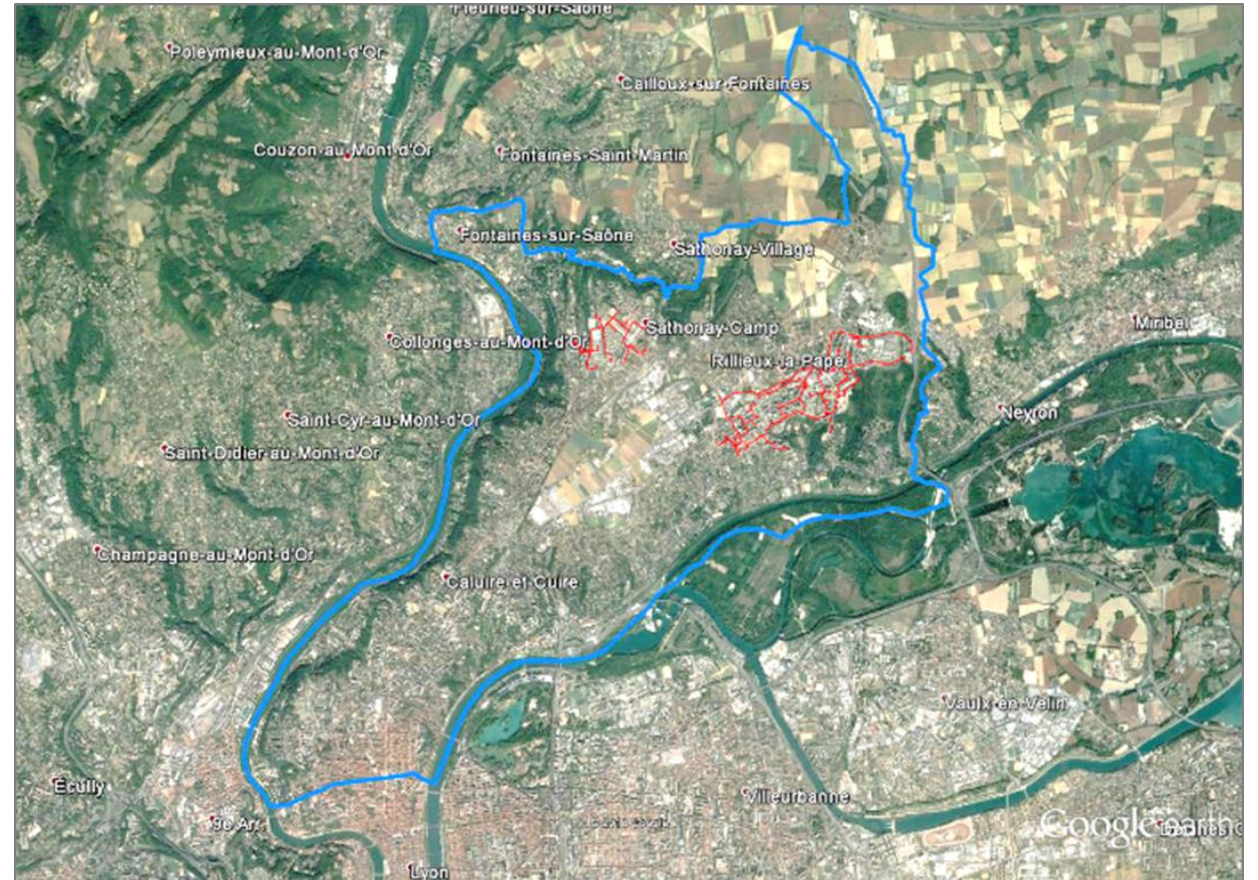
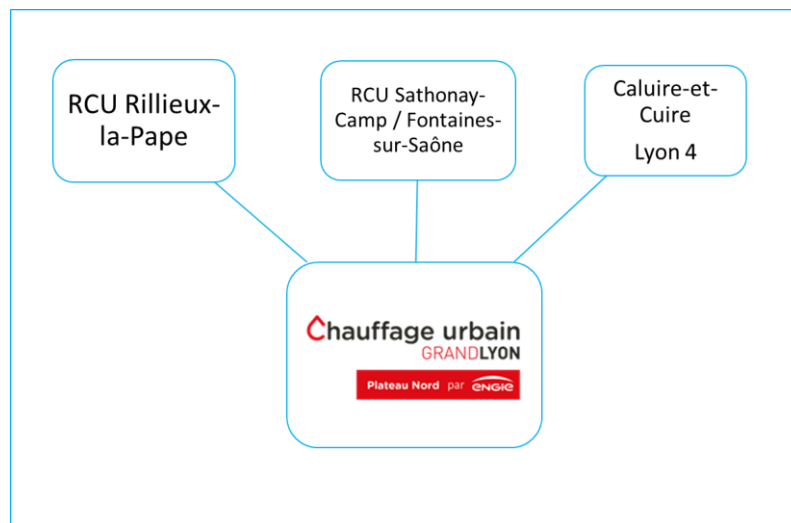
Filiale 100 % ENGIE Solutions

dédiée au périmètre du Plateau Nord

- **Périmètre de la Délégation de Service Public (DSP)**

1er janvier 2020 : Rillieux-la-Pape, Caluire-et-Cuire, Lyon 4

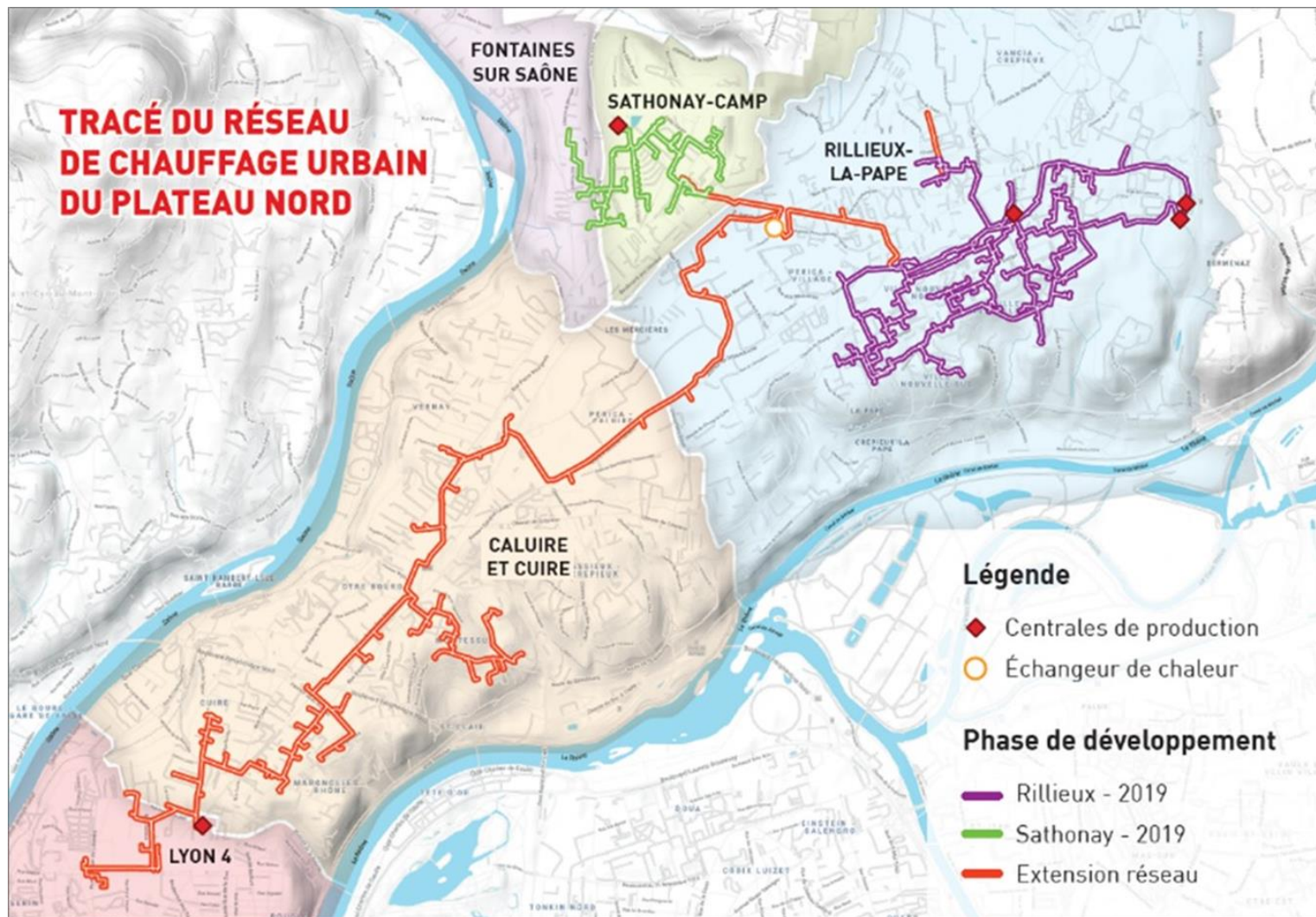
1er septembre 2020 : Sathonay-Camp, Fontaines-sur-Saône



Chiffres clés

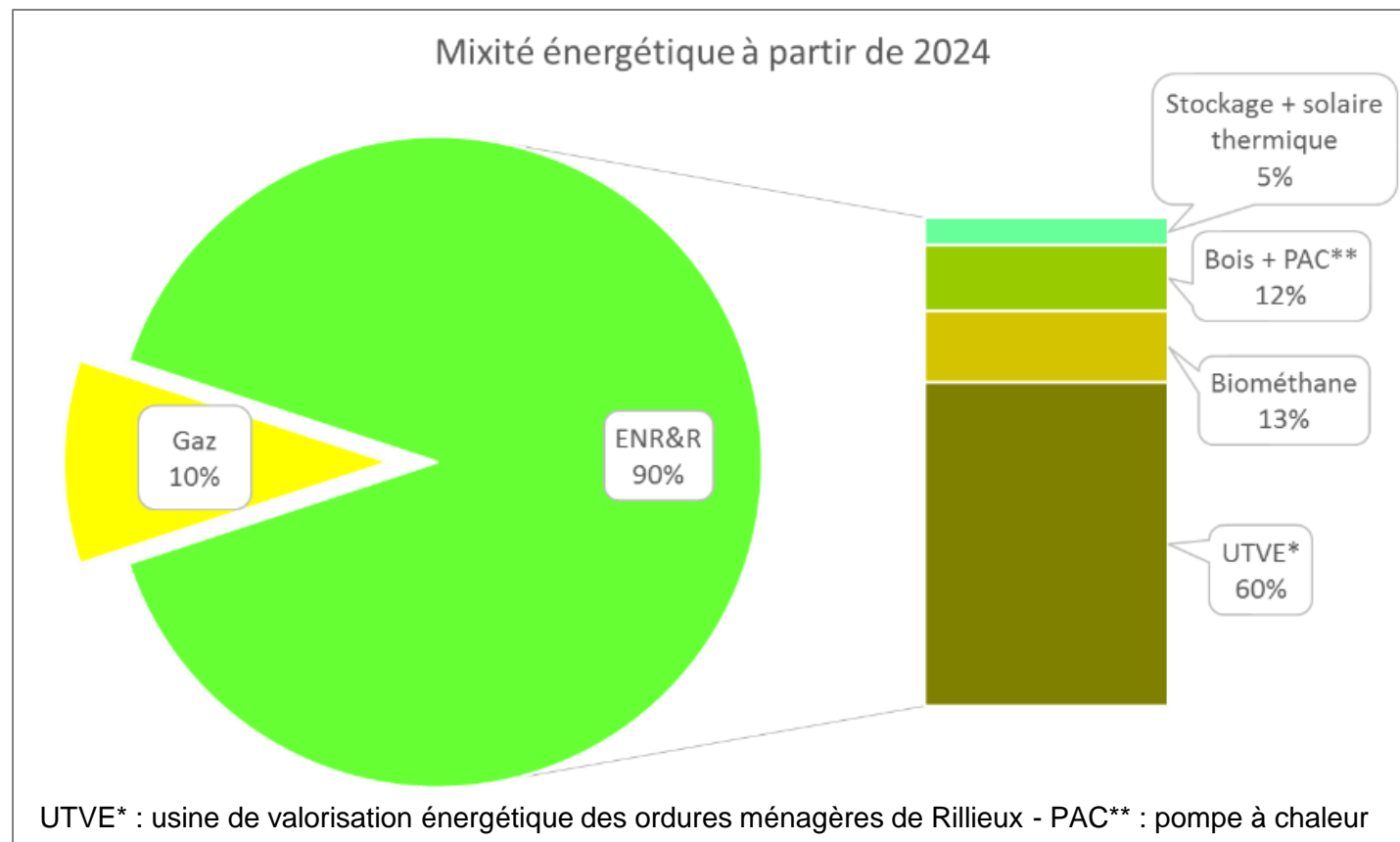
- Délégation de service public notifiée par la Métropole de Lyon le 21 novembre 2019 pour une durée de **20 ans** à compter du 1er janvier 2020
- Prise d'exploitation du réseau Rillieux la Pape au **1^{er} Janvier 2020**
- **5** communes desservies à terme (3 communes aujourd'hui)
- **46 kms** de réseau (existants multipliés par 1,6)
- **249** points de livraison de la chaleur à terme
- **25 500 équivalents logements** raccordés (existants multipliés par 2,4)

Développement sur les territoires



Les EnR&R (*) du réseau Plateau Nord

Taux EnR&R = 91%
en moyenne sur 20 ans



- En complément :
 - 100% électricité verte
 - 9 camions de livraison de la biomasse sur 10 avec motricité biogaz d'ici à fin 2023

(*) énergies renouvelables et de récupération

Avantages et intérêts du réseau de chaleur PNE

● Sécurité et confort

suppression des risques techniques et nuisances :
incendie/explosion, bruits, odeur

● Economies

tarif de chaleur le plus attractif de la Métropole en matière de chauffage urbain

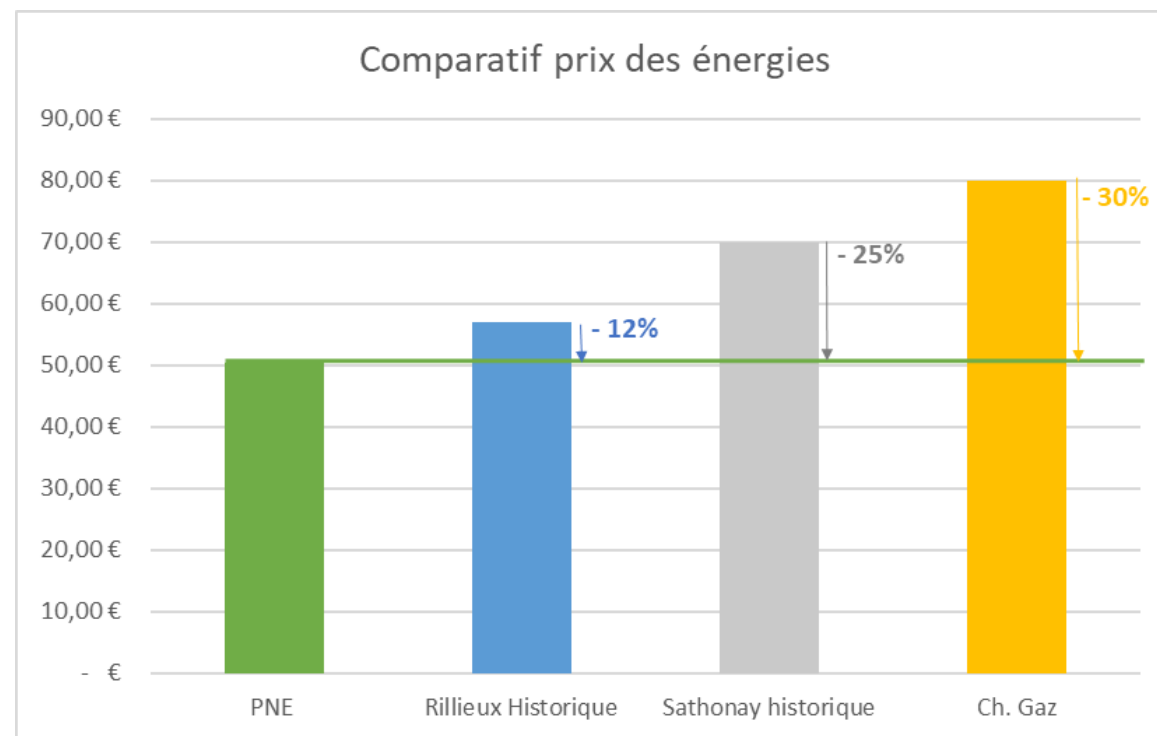
stabilité des tarifs liée à la stabilité du coût des énergies primaires constitutives du tarif

gros entretien et renouvellement du poste de livraison compris

● Esthétisme et construction

absence de cheminée au niveau des bâtiments

encombrement réduit en local technique



Comment se raccorder ?

- Se raccorder au réseau de chaleur en 4 étapes



1

Votre interlocuteur **PNE** vient vous présenter la solution de chauffage urbain et visiter vos installations de chauffage collectif.



2

Une proposition complète et adaptée à vos besoins et à votre immeuble vous est présentée (coût des travaux, estimation des consommations, budget annuel).



3

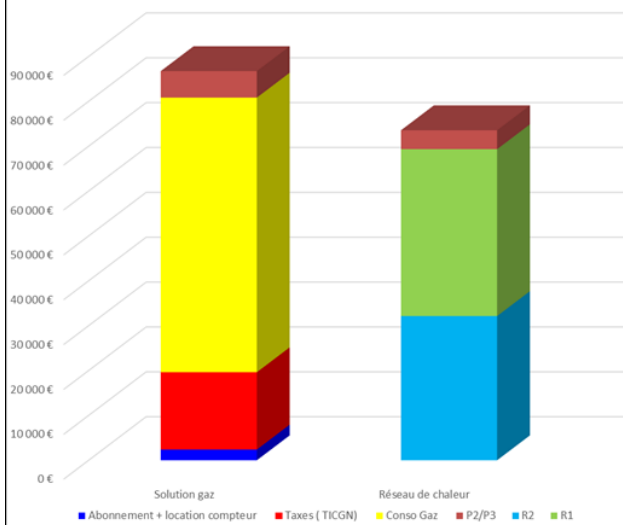
Vous décidez de vous raccorder.
(pour les copropriétaires lors de l'Assemblée Générale par exemple)



4

Réalisation des travaux de raccordement et substitution des équipements existants par le poste de livraison de chaleur.

Comparatif énergétique Gaz / Réseau de chaleur



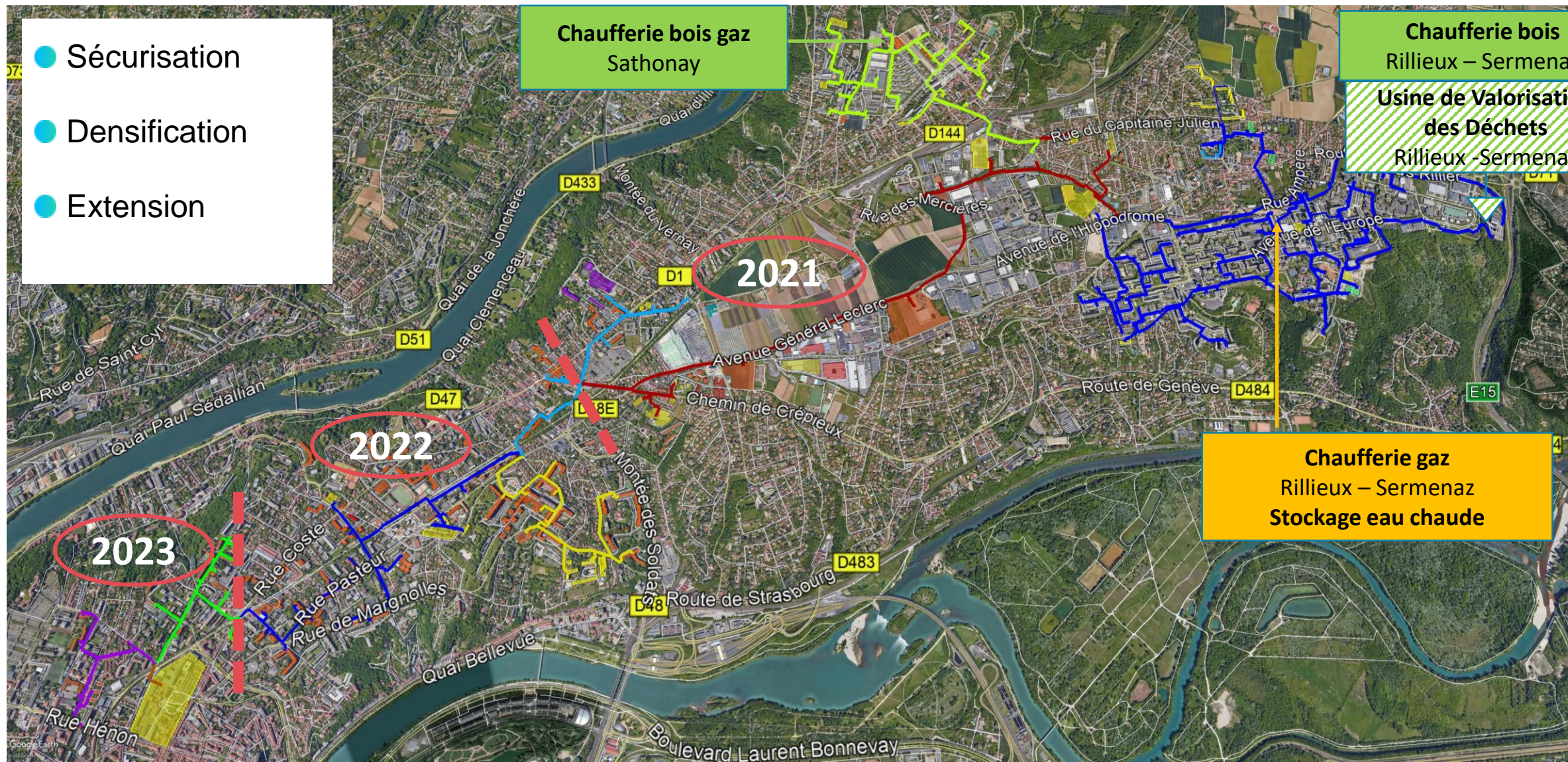
Contactez-nous par mail : aurelien.durand@engie.com ou melvyn.raymond@engie.com

Notre équipe commerciale étudiera la faisabilité et les modalités de votre raccordement au réseau de chaleur PNE.

Sommaire

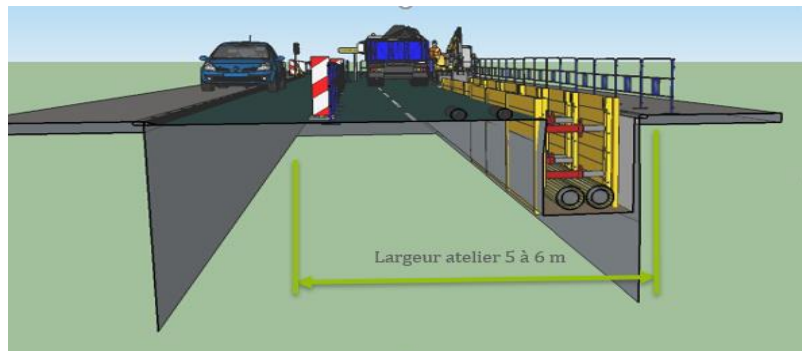
- 1 **Introductions**
- 2 **Présentation du projet**
- 3 **Programme de travaux**
- 4 **Moyens de communication**
- 5 **Questions / Réponses**
- 6 **Conclusion**

Focus programme travaux 2021-2023

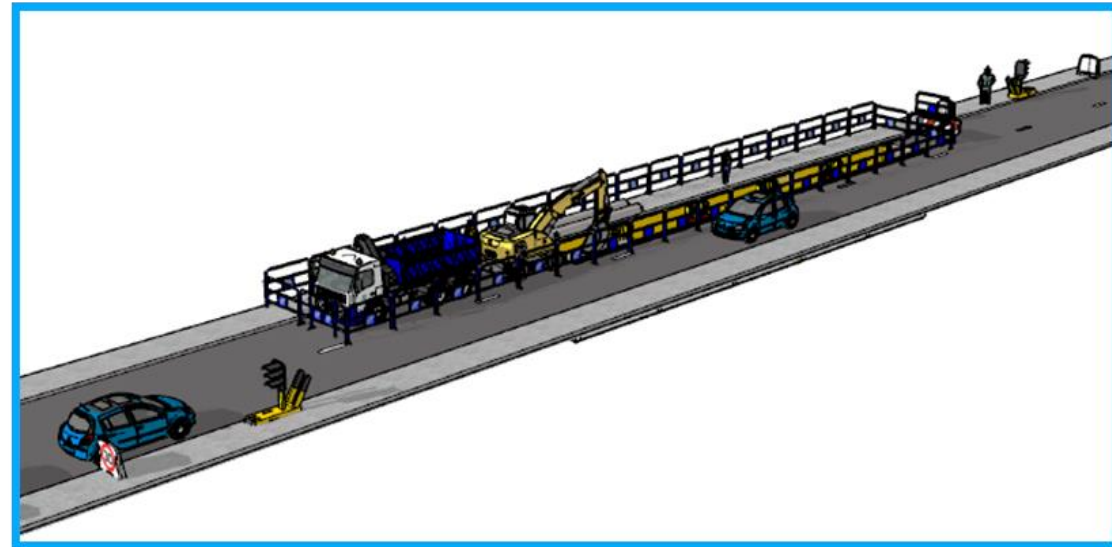


Emprise chantiers voiries

Établissement classique des canalisations du réseau



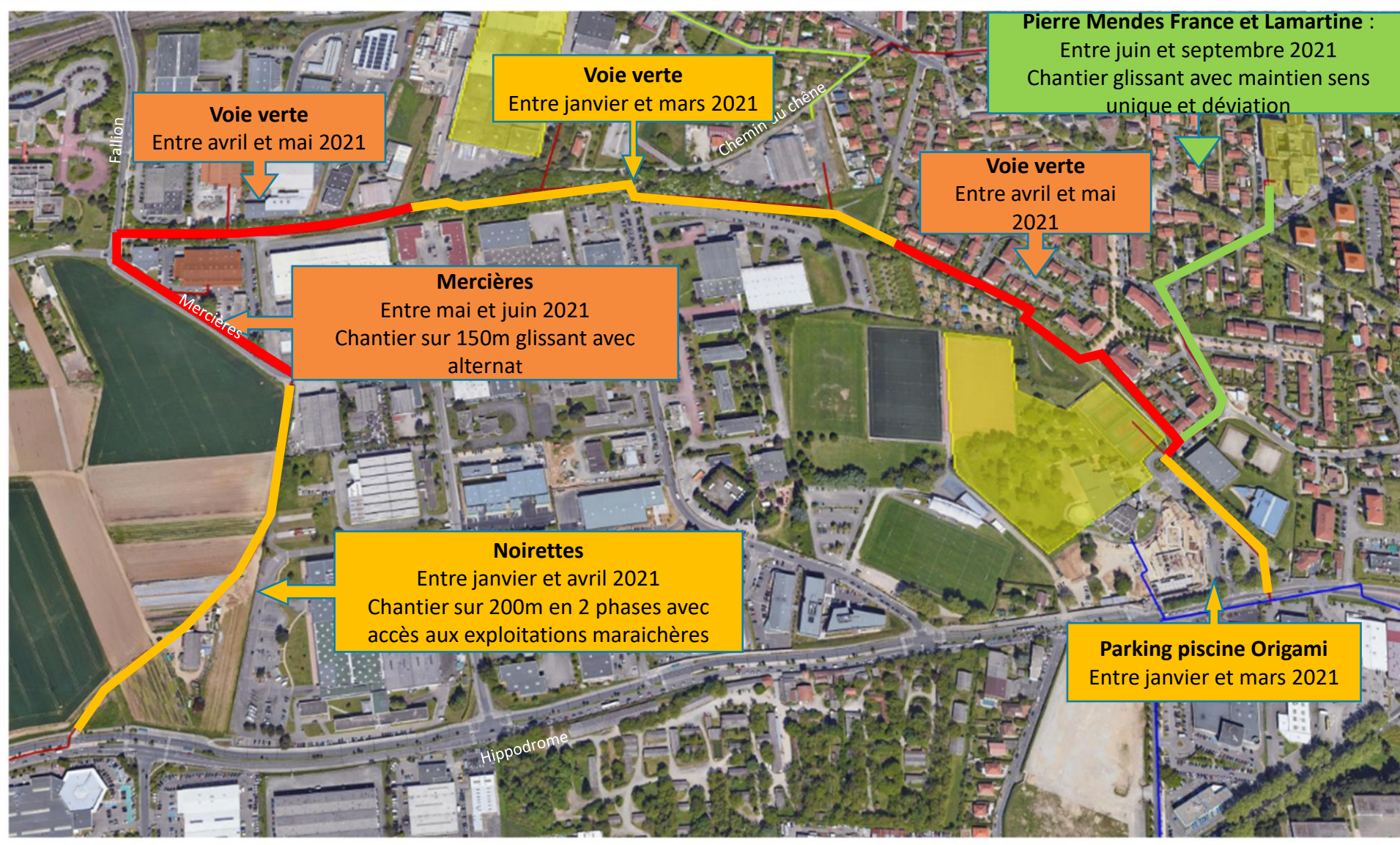
Sur l'ensemble du tracé
maintien des accès riverains à leur domicile, des circulations piétonnes et personnes à mobilité réduite, circulation cycles



Priorité aux chantiers dits « en enfilade » : travail des engins dans l'axe du chantier, emprise sur voiries environ 200 mètres, contrôle d'étanchéité des soudures sous vide à l'avancement avant épreuve hydraulique globale.

Circulation avec rétrécissement de chaussée, avec alternat ou un sens dévié.

RILLIEUX zone PERICA NORD – travaux 2021



Légende travaux :

— 1^{er} Trimestre 2021

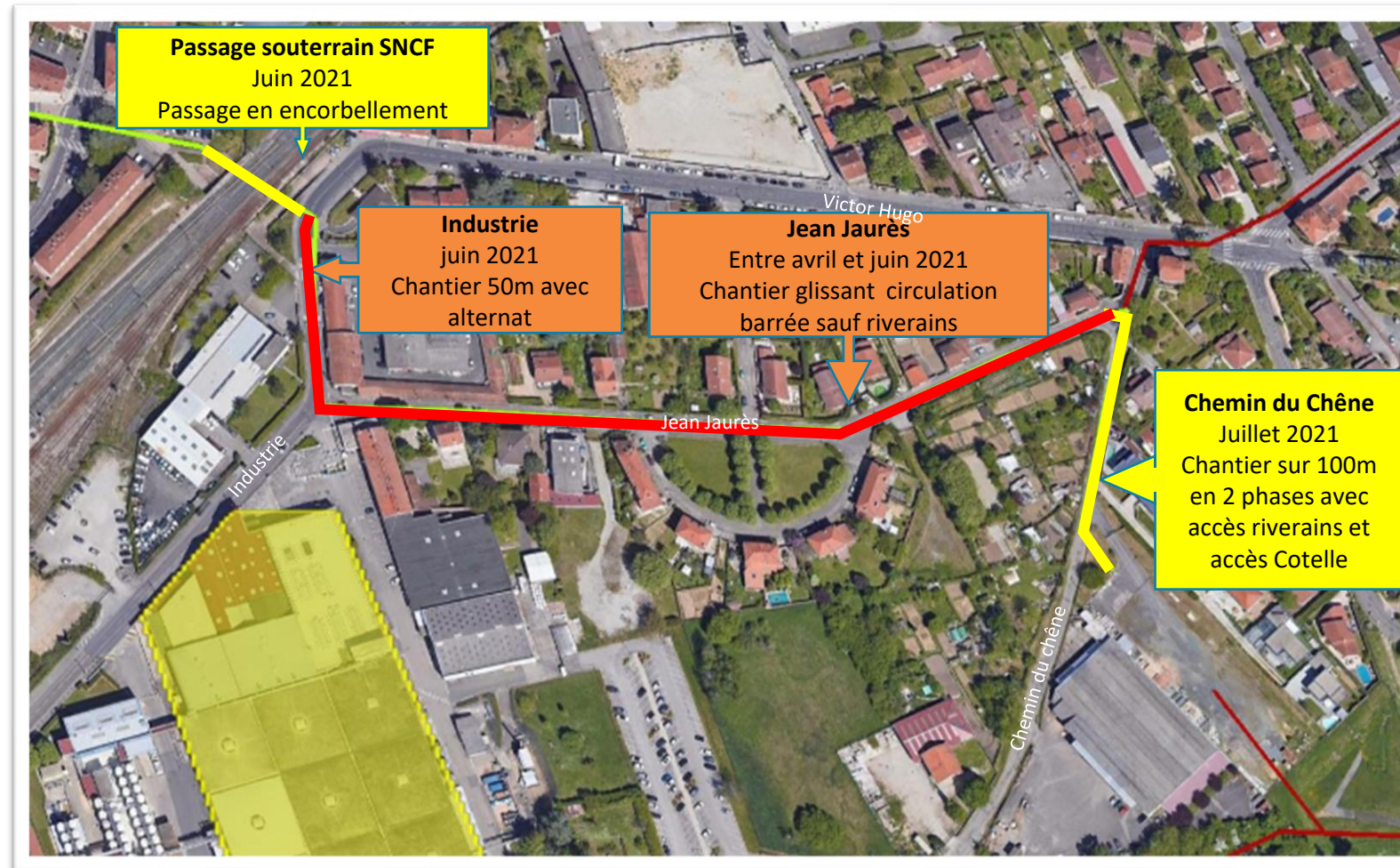
— 2^{ème} Trimestre 2021

— 3^{ème} Trimestre 2021

Chauffage urbain
GRANDLYON

Plateau Nord par ENGIE

RILLIEUX zones INDUSTRIE et GARE – travaux 2021



Légende travaux :

— 2^{ème} Trimestre 2021

— Points singuliers

Chauffage urbain
 GRANDLYON

Plateau Nord par ENGIE

RILLIEUX / CALUIRE D48E – travaux 2021 en 4 phases

Etudes en cours pour accord SYTRAL

sens Rillieux => Caluire : circulation de la zone en travaux déviée sur TCSP (*)

sens Caluire => Rillieux : circulation maintenue sur la chaussée

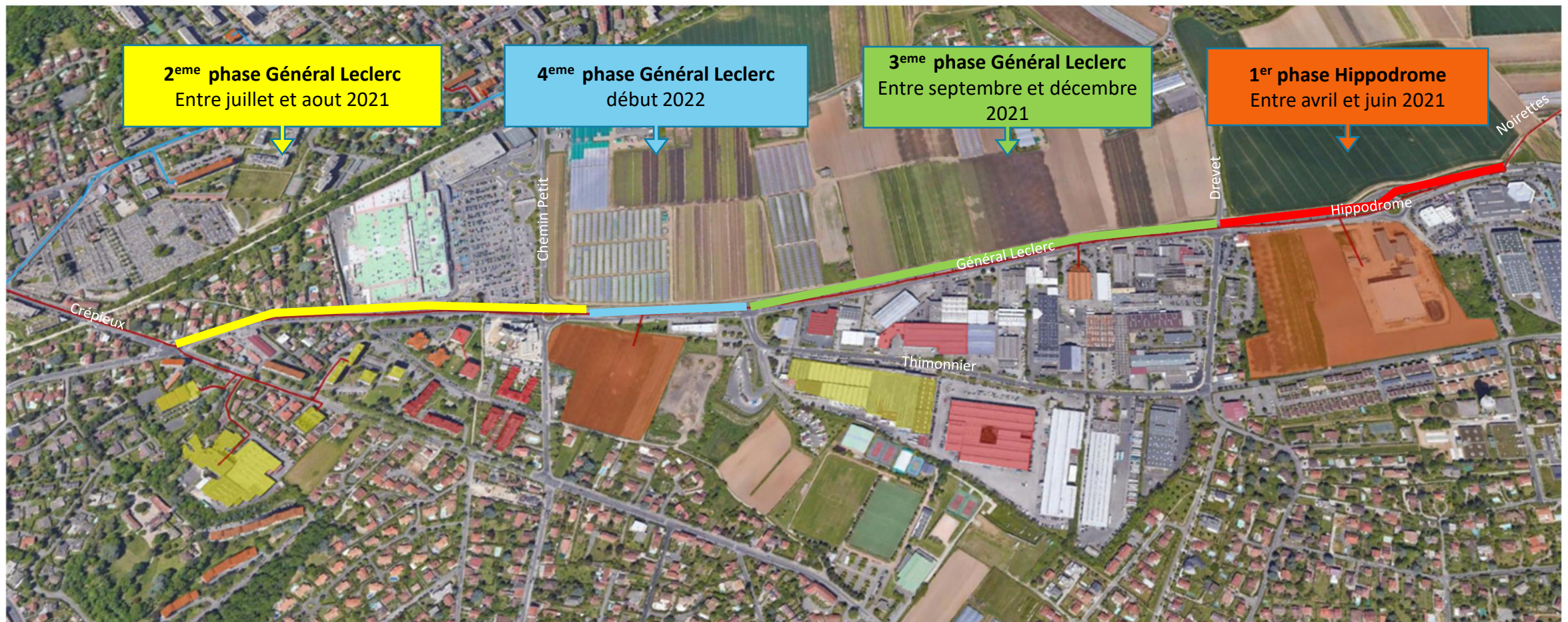
Légende travaux :

— 2^{ème} Trimestre 2021

— 3^{ème} Trimestre 2021

— 4^{ème} Trimestre 2021

— 1^{er} trimestre 2022



(*) Transport en commun en site propre

RILLIEUX sous station relais – construction 1^{er} semestre 2021

La sous station relais Terrain du Chêne en **position centrale** entre les producteurs répartis et les points de livraison sur les 5 communes concernées

L'installation hydraulique contribue au **transfert de la chaleur** véhiculée par une eau adoucie à une température comprise entre 105°C et 55°C.



Vue du projet depuis Chemin du Chêne – Angle Nord Est

Sommaire

- 1 **Introductions**
- 2 **Présentation du projet**
- 3 **Programme de travaux**
- 4 **Communications**
- 5 **Questions / Réponses**
- 6 **Conclusion**

Relations avec les riverains et les commerçants

Une personne dédiée

Missions ‘Tour de contrôle’

. en lien direct avec la structure Réalisations/Travaux et en communication avec chacune des Parties prenantes pour une synchronisation mutuelle

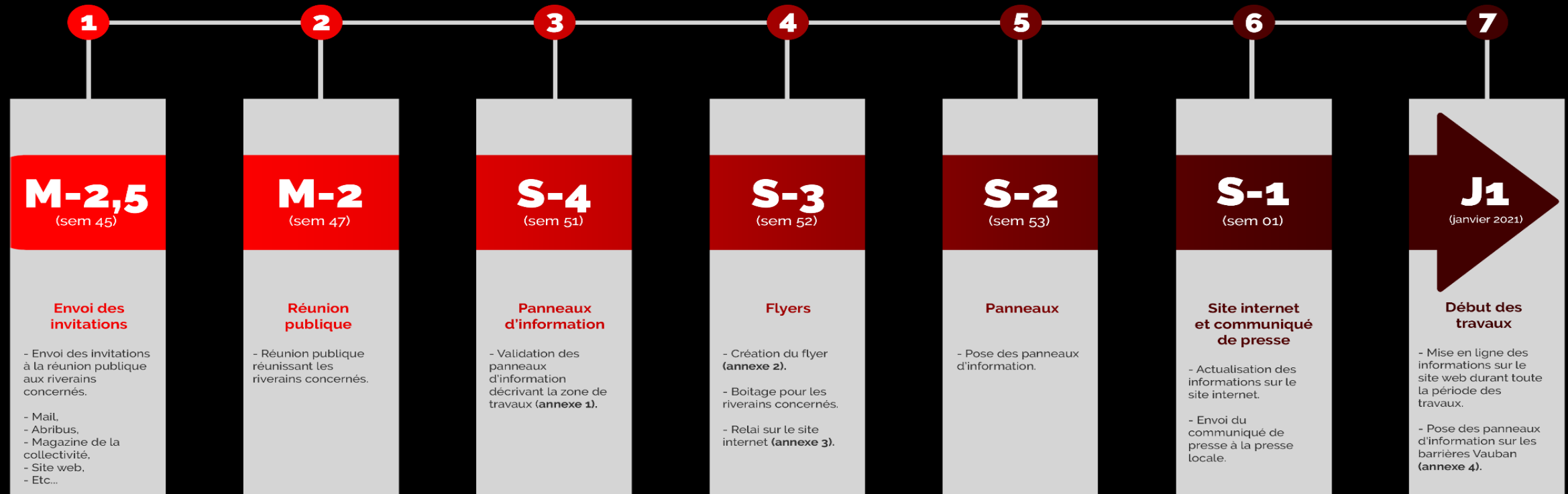
Missions ‘Médiateur’

. accessible sur appel téléphonique et en présence locale en explications de la réalisation sur chaque zone, en prise en considération et arbitrages des points singuliers pour une résolution au plus près du terrain

Plan de communication Zone 1

Plan de communication travaux*

Plateau Nord Energie - Zone 1 Perica



* Collaboration avec le service de communication de la collectivité concernée pour relayer les informations «travaux» sur leurs supports de communication

Informations des riverains

Flyer d'information recto/verso

déposés dans les boîtes aux lettres des riverains concernés par les travaux

Travaux d'extension du réseau de chauffage urbain du Plateau Nord

INFORMATION TRAVAUX

Madame, Monsieur,

La Métropole de Lyon et Plateau Nord Energie (PNE), filiale d'ENGIE Solutions, développent à partir de Janvier 2020 le réseau de chaleur sur votre territoire. En effet, le réseau utilise des énergies propres et renouvelables pour chauffer les bâtiments ; il participe ainsi à la transition énergétique engagée par la Métropole de Lyon.

Du 4 janvier au 31 mars 2021, le Chauffage Urbain Plateau Nord réalisera des travaux d'extension du réseau dans votre quartier.

La circulation sera déviée, le stationnement sur voiries et l'accès à vos garages seront perturbés pendant la durée des travaux et en fonction des impératifs de chantier. Les dispositifs seront mis en place pour maintenir l'accès piéton aux riverains et aux commerces.

La gestion du ramassage des ordures ménagères et du bac sélectif de votre immeuble sera prise en compte par le personnel travaillant sur le chantier.

Ce planning est un planning prévisionnel et peut évoluer en fonction des contraintes du chantier. Une semaine avant le début des travaux du stockage de matériaux pourra être mis en place dans les rues concernées limitant le stationnement sur voiries.

La société Plateau Nord Energie mettra tout en œuvre, afin que la gêne occasionnée soit limitée. Nous sommes à votre disposition pour vous apporter tous renseignements complémentaires.

Vous remerciant par avance de votre compréhension.

Plus d'informations sur :
<https://chauffageurbain.plateaunord.grandlyon.com>

ADÈME
 GRANDLYON
 Plateau Nord par ENGIE

Plan travaux et de circulation du 4 janvier au 31 mars 2021

Nom commune
 Nom zone
 n° enregistrement PNE

Chemin de Crépieux
 Avenue du Général Leclerc
 Avenue Pierre Terrasse
 Rue Pasteur
 Montée des soldats

Route ponctuellement à sens unique

LÉGENDE

- Extension réseau
- Réseau existant
- Déviation
- Sens unique

Pour tous renseignements : 04 et détails sur
<https://chauffageurbain.plateaunord.grandlyon.com>

ONLYMOOV
 Tous vos trajets en temps réel

Enquêtes satisfaction auprès des riverains et commerçants

Communications sur zones

Signalement travaux de grandes dimensions

ENGIE Solutions **chauffage urbain GRANDLYON**
Plateau Nord par **ENGIE**

Nous réalisons le réseau de chaleur de Plateau Nord

92 % de chaleur produite par des énergies renouvelables et de récupération

46 KM de réseau

5 communes desservies

25 000 équivalent logements raccordés

Du 4 Janvier au 31 mars 2021

Ch. de Pied Chardon
Ch. Pierre Drevet
Av. Général Leclerc
Av. de l'Hippodrome
R. du Companet
Ch. du Champ de Lière
Av. Barthélémy Thommeret

Plus d'informations : <https://chauffageurbain.plateaunord.grandlyon.com>

ONLYMOOV **ADENE** **chauffage urbain GRANDLYON**
Tous vos trajets en temps réel

Signalétiques dédiées aux opérations

couplées avec signalements Only-Moove et

itinéraires Waze

publications actualisées sur site internet :

www.chauffageurbain.plateaunord.grandlyon.com

INFOS TRAVAUX

Av. Général Leclerc > Av. de l'Hippodrome

- Réalisation du Réseau de chaleur PLATEAU NORD sur la Commune de Rillieux
- Construction d'une jonction entre Rillieux et Sathonay
- Raccordements des bâtiments

Du 4 janvier au 31 mars 2021

Circulation perturbée

SUIVRE DÉVIATION

Piétons : suivre le trottoir de gauche

Plus d'informations : <https://chauffageurbain.plateaunord.grandlyon.com>

chauffage urbain GRANDLYON
Plateau Nord par **ENGIE**

Ici, nous réalisons pour votre confort le réseau de chaleur Plateau Nord

TRAVAUX :
DU _____
AU _____

INFOS :
Accès aux commerces par la rue : _____

MERCI DE VOTRE COMPRÉHENSION

chauffage urbain GRANDLYON **FEDER**

Réalisation des chantiers propres et responsables

Plateau Nord Energies impose une **Charte environnementale** afin de réduire les impacts, les nuisances et les risques de pollution avec les objectifs suivants :

- Limiter les risques de nuisances du chantier causées aux riverains
- Limiter les risques sur la santé des intervenants sur chantier
- Limiter la pollution de proximité des chantiers
- Limiter les quantités de déchets de chantier et d'en optimiser la gestion (tri)
- Favoriser l'utilisation de matériaux recyclés ou de réemploi en partenariat avec l'association MINEKA, filière revalorisation des déchets de chantier en circuit court.

Sommaire

- 1 **Introductions**
- 2 **Présentation du projet**
- 3 **Programme de travaux**
- 4 **Moyens de communication**
- 5 **Questions / Réponses**
- 6 **Conclusion**

Sommaire

Chauffage urbain
GRANDLYON

Plateau Nord par ENGIE



Financé
par



GRANDLYON
la métropole

- 1 **Introductions**
- 2 **Présentation du projet**
- 3 **Programme de travaux**
- 4 **Moyens de communication**
- 5 **Questions / Réponses**
- 6 **Conclusion**

Merci pour votre attention

Chauffage urbain GRANDLYON

Plateau Nord par 



Chauffage urbain
GRANDLYON

Plateau Nord par 